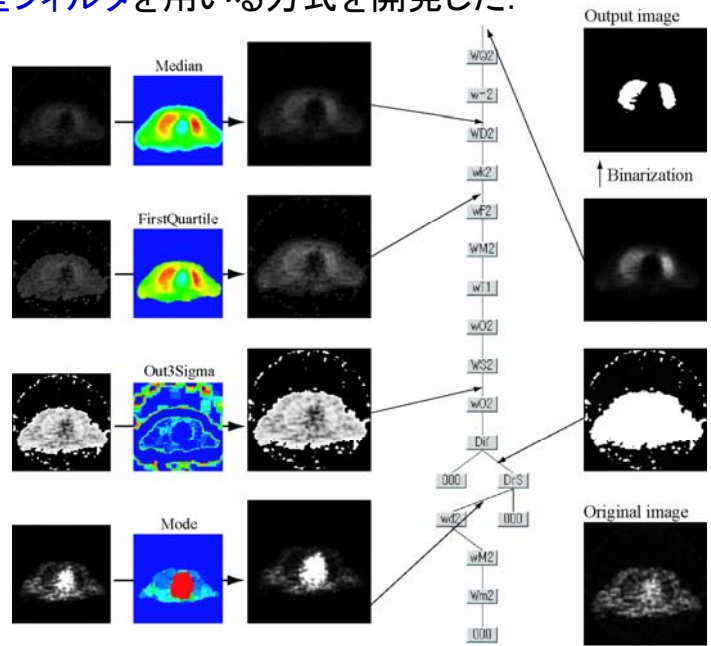
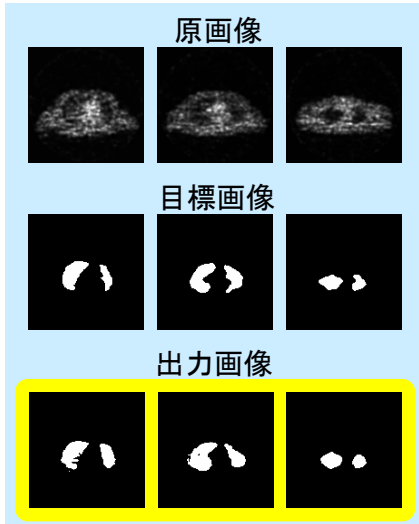


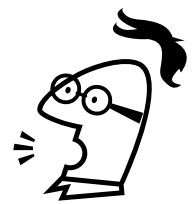
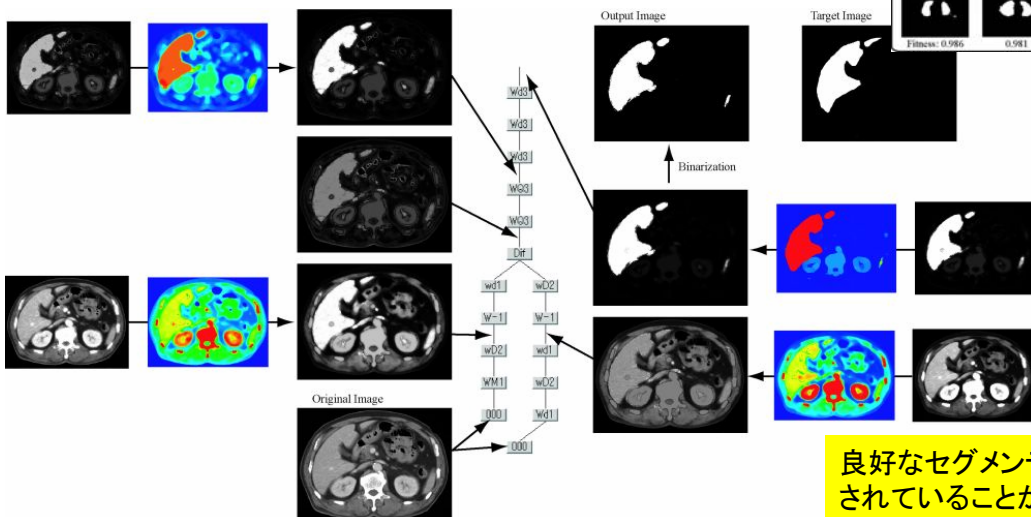
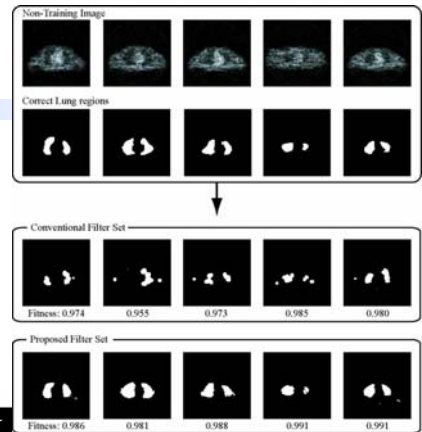
特徴強調型フィルタによる医用画像処理の自動構築

- 疵検査などの工業用画像処理とは異なり, 医用画像処理では2値化など画像を急激に変化させる処理が良くない効果を及ぼすことがある. そこで, 画像の特定の特徴量を増減させる**特徴強調型フィルタ**を用いる方式を開発した.
- 学習データ及び自動構築された処理プロセスの解析例:



未知画像への適用

- 特徴強調型フィルタの導入によって学習データに対する過学習の影響が低減され, 右に示すように, 未知画像に対する処理能力が改善された.
- CT画像からの肝臓領域抽出処理への本方式の適用例を下に示す.



良好なセグメンテーションが実現されていることがわかる